

GUÍA DEL EMPREENDEDOR



GUÍA PARA EMPRENDEDORES - IFOC

FASE BÚSQUEDA/VALIDACIÓN

En un momento inicial tienes una idea de negocio pero te falta construir un modelo de negocio entorno a ella. Para esta fase dispones de una serie de herramientas que te permiten generarlo y modificarlo.

La más utilizada es el modelo **BUSINESS CANVAS**. En [esta página](#) te explican cómo hacerlo. Recuerda que lo importante, cuando te encuentras en una fase embrionaria, es poder generar de forma gráfica y sencilla un primer esbozo de aquello que es importante para que tu futura actividad empresarial tenga éxito y ponerlo a prueba con una primera validación.

FASE VIABILIDAD

Cuando ya hayas encontrado y validado tu modelo de negocio te recomiendo que redactes el plan de negocio ya que te facilitará, entre otras cosas:

- Estructurar la idea de negocio que planteas.
- Realizar una primera estimación de la viabilidad económica.
- Visualizar diferentes aspectos que no habías tenido en cuenta y que son clave para el éxito o el fracaso de tu proyecto.

Para eso:

- **Date de alta** en la plataforma **IEMPREN** y realiza el "**Curso básico para emprender**" sobre creación de empresas. Es online y gratuito.
- **Date de alta** en la plataforma **IEMPREN** y realiza el "**Plan de empresa online**" (plan descriptivo y plan económico-financiero). Es online y gratuito.

GUÍA PARA EMPRENDEDORES - IFOC

Si con la información que has generado y validado tienes un modelo de negocio con posibilidades de ser viable. ¡Enhorabuena! Has superado la fase más reflexiva y analítica con éxito.

Ahora el siguiente paso es poner en marcha la idea de negocio, y en algunos supuestos necesitarás como paso previo obtener financiación. Si no es tu caso, puedes ir directamente a la "Fase puesta en marcha".

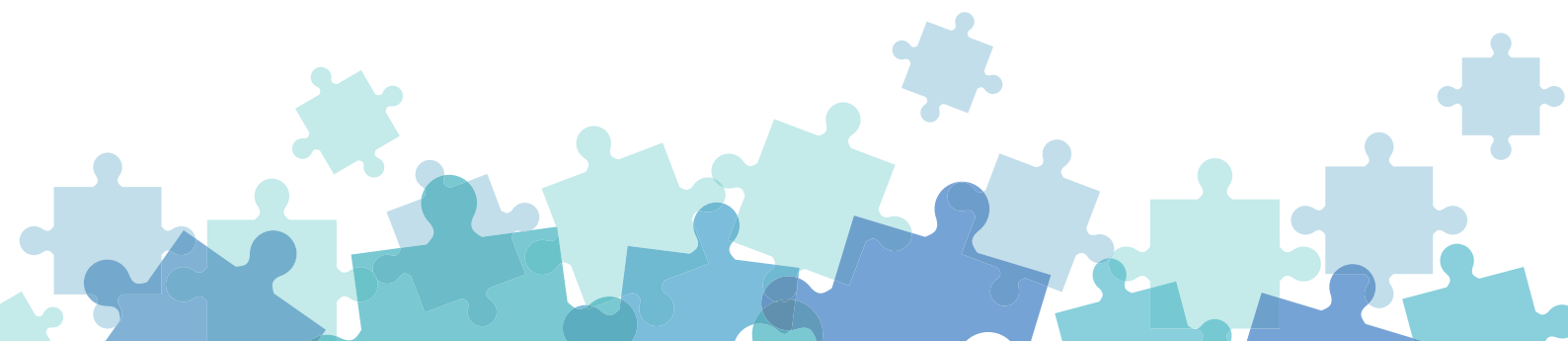
FASE FINANCIACIÓN

Si necesitas acudir a financiación bancaria y no tienes la posibilidad de avalar directamente la operación, desde el IFOC tenemos firmados convenios con entidades que permiten el [acceso a financiación](#) en condiciones ventajosas.

Por ejemplo, puedes obtener directamente el aval mediante [ISBA](#), pero recuerda que necesitas cumplir una serie de requisitos previos como la aportación de un mínimo de 20% de fondos propios y acreditar una experiencia laboral previa en la actividad en la que quieras emprender de un año de antigüedad.

Si los cumples, van a valorar tu solicitud de aval siempre que hayas cumplimentado y presentado un expediente completo, en este enlace puedes consultar las diferentes líneas de aval.

También disponemos del [programa CONFÍA](#) de apoyo a mujeres emprendedoras y que permite acceder a una línea de microcréditos.



GUÍA PARA EMPRENDEDORES - IFOC

FASE PUESTA EN MARCHA

TRÁMITES

LOCAL U OFICINA COMERCIAL

La puesta en marcha de un negocio implica el cumplimiento de una serie de trámites administrativos relacionados con el local comercial.

Antes de firmar el contrato de alquiler con el propietario asegúrate que no vas a tener ningún problema por parte del ayuntamiento para la obtención de la licencia. Tienes que contactar con las [oficinas del Ayuntamiento de Calvià](#) de 9 a 14 horas, aportar la dirección exacta del local y comentar qué actividad vas a realizar. Allí te dirán si es posible o no realizarla y qué trámites tienes que hacer.

Disponemos de un **espacio coworking** en las instalaciones del IFOC de Palmanova, donde te puedes alojar junto con otros emprendedores y empresas y además hacerlo a un menor coste. [Infórmate](#) sobre los precios y el proceso de acceso al Centro Empresarial de Calvià.

FORMA JURÍDICA

El inicio de la actividad empresarial del negocio implica que previamente dotes de personalidad jurídica a la futura empresa. La decisión de optar por una forma jurídica u otra dependerá de diferentes factores: número de socios, inversión inicial, responsabilidad que se quiere tener, acceso a subvenciones, previsión de beneficios.

En [este enlace](#) puedes repasar los diferentes tipos de empresas por los que puedes optar, el procedimiento a seguir, donde puedes realizar los trámites, los costes asociados y las obligaciones fiscales que tienes que cumplir.

GUÍA PARA EMPRENDEDORES - IFOC

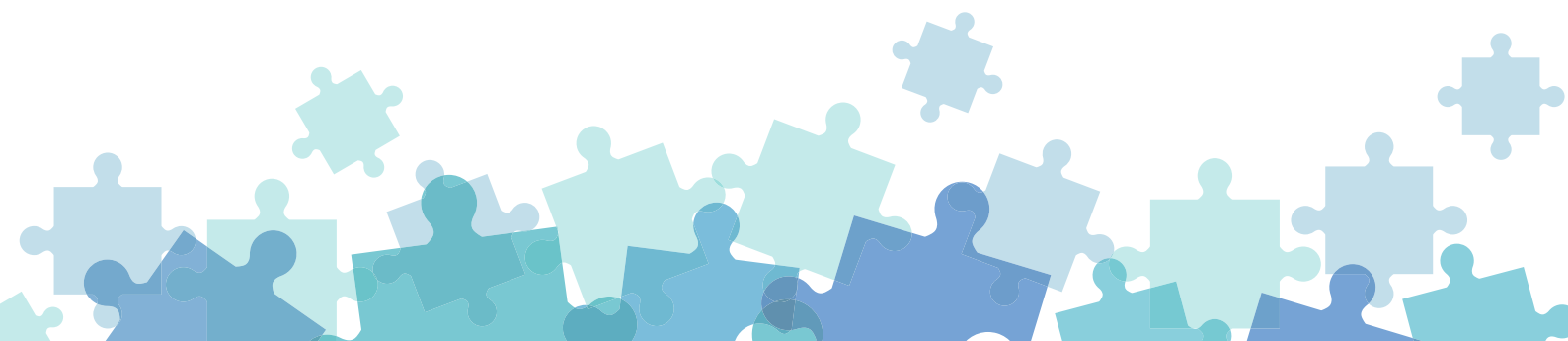
Si finalmente decides dar el paso de crear empresa puedes darte de alta de forma gratuita y en un único trámite utilizando el [Punto de Atención al Emprendedor de Calvià](#).

Cuando hayas dado de alta la empresa, tienes acceso a algunas ayudas, en concreto, la tarifa plana de autónomos, una bonificación en las cuotas de autónomos durante los primeros 18 meses (durante doce meses más si eres menor de 30 años).

Nota importante

Para poder solicitar algunas ayudas para nuevos autónomos, suele ser un requisito imprescindible estar dado de alta como demandante de empleo en el SOIB con carácter previo al alta de autónomo. Puedes inscribirte en [este enlace](#).

Si dispones de un local comercial en Calvià y quieres mejorar la estética interior y exterior desde el Ayuntamiento de Calvià te facilitan una ayuda económica. Consulta la [última convocatoria](#).



GUÍA PARA EMPRENDEDORES - IFOC

Además si estás cobrando una prestación por desempleo, tienes la posibilidad de pedir la **capitalización del pago único**, de hasta el 100% de la cantidad pendiente de percibir e incluso **compatibilizar el autónomo con el cobro de la prestación por desempleo** durante un máximo de nueve meses.

Recuerda que no todo gasto que generes puedes solicitarlo para la capitalización, que la capitalización se solicita de forma previa al alta de autónomo, que vas a poder justificar aquellas facturas emitidas después de la solicitud de la prestación y que tienes un mes desde que se produzca la transferencia para presentar el alta de autónomo y las facturas que justifiquen la inversión realizada.

Si necesitas contratar trabajadores existen **bonificaciones y ayudas** para los contratos que realices. Ten en cuenta que la ayuda a la que podrás optar va a depender del colectivo al que pertenezca la futura persona trabajadora de la empresa y el tipo de contrato que formalices.

En la web del **IFOC** puedes ver un recopilatorio de las **diferentes ayudas** dirigidas a personas emprendedoras y empresas.

Nota importante

*Debido a COVID-19 se están anunciando diferentes ayudas dirigidas principalmente a empresas y autónomos. Hemos habilitado una página especial con acceso a recursos y fuentes oficiales con **información aquí**.*

PROTECCIÓN DE MARCA

Si quieres proteger tu marca necesitas realizar una serie de trámites ante la **OEPM**, tienes que **comprobar** que exista una marca o no que coincida con la marca que quieres solicitar, seleccionar los **codigos de NIZA** de las actividades que quieres proteger y realizar los trámites de **solicitud de marca**.

GUÍA PARA EMPRENDEDORES - IFOC

PROTECCIÓN DE DATOS

Si tu empresa recoge datos personales tiene que cumplir una serie de obligaciones. Desde la **AOPD** facilita **una herramienta** que permite cumplir a aquellas empresas que recogen datos de bajo riesgo.

PREVENCIÓN DE RIESGOS LABORALES

Si tienes personal contratado, necesitas llevar a cabo la prevención de riesgos laborales de tus trabajadores. En este **portal** tienes acceso a la normativa y dispones de un asesoramiento gratuito.

CERTIFICADO DIGITAL

El certificado digital te permite relacionarte con la administración sin necesidad de desplazarte físicamente. Además, es la única posibilidad de realizar ciertos trámites y solicitar algunas ayudas. En esta **guía** te explican cómo obtenerlo.

Una alternativa a la ***obtención del certificado*** es activar el DNI electrónico, puedes hacerlo en las máquinas situadas en la Policía Nacional C/ Simó Ballester, 8 de Palma.

FORMACIÓN

Cada año realizamos una edición del **Programa Aceleradora** en el que vas a poder trabajar, mediante formación, asesoramiento y coaching, diferentes aspectos necesarios para poner en marcha tu empresa con más garantías de éxito como son; la identificación de aquellos aspectos en los que se tienen conocimientos, competencias y/o contactos y reforzar aquellas competencias necesarias para emprender, la generación y diseño de diferentes modelos de negocio, elaboración del producto mínimo viable, elaboración de productos y servicios de la futura empresa para la búsqueda de financiación y la venta.

GUÍA PARA EMPRENDEDORES - IFOC

Recuerda que en la **sección cursos** de nuestra página web dispones de la **oferta formativa** actualizada dirigida a emprendedores y empresas.

En **<http://www.ifoc.es/emprendedores/>** puedes consultar todos los **servicios** que ponemos a disposición de los **emprendedores y empresas**.



GUÍA PARA EMPRENDEDORES - IFOC

